

## 福祉施設施工実績



株式会社 **アルバイフ**

特定建設業許可許可番号

国土交通大臣許可（特-30）第25315号 許可年月日 平成30年12月4日

一級建築士事務所登録番号

第1739号 許可年月日 平成30年2月18日

■完成写真

(仮称) 地域密着型介護老人福祉施設いずみ新築工事

工事場所：岩手県二戸市

工期：平成25年08月～平成26年03月

構造：鉄骨造

規模：3階建て

延床面積：2,413.43㎡

用途：特養20床、有料20床、通所15人



## サージュ塩入新築工事

工事場所：青森県八戸市

工期：平成24年03月～平成24年12月

構造：鉄筋コンクリート造

規模：3階建て

延床面積：1,738.48㎡

用途：サービス付き高齢者住宅



■完成写真

(仮称) 障がい者支援施設「みやび」新築工事

工事場所：岩手県二戸市

工期：平成24年06月～平成25年03月

構造：鉄筋コンクリート造

規模：3階建て

延床面積：2,514.90㎡

用途：

身体障がい者入居者生活介護50人

ショートステイ5人





■ 完成写真

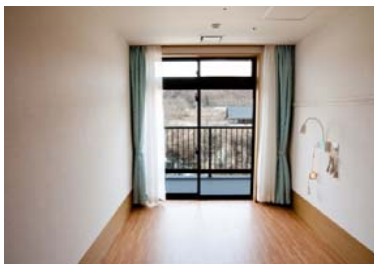
(エントランス)



(共用部)



(居室)



(大浴場)



■完成写真

ケアハウスまべち川

工事場所：岩手県二戸市

工期：平成22年09月～平成23年03月

構造：鉄筋コンクリート造

規模：3階建て

延床面積：2,908.96㎡

用途：ケアハウス40床



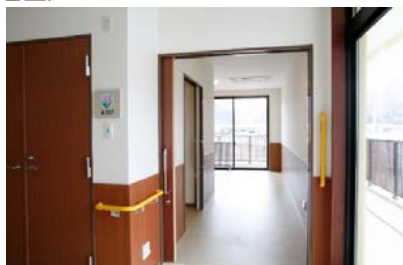
(中庭)



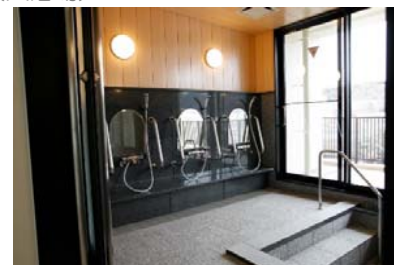
(共用部)



(居室)



(大浴場)





■完成写真

有料老人ホーム 根城の郷 新築工事

工事場所：青森県八戸市

工期：平成24年12月～平成25年05月

構造：木造一部鉄骨造

規模：平屋建て

延床面積：1,377.84㎡

用途：住宅型有料老人ホーム44床





福祉施設施工実績

期間：平成15年02月～平成27年03月

工事名称	工事場所	工期	構造	規模	延床面積	その他
特別養護老人ホームこはく苑建設工事	岩手県 久慈市	平成26年10月 平成27年03月	W造	平屋	996.08㎡	特養29床、通所10人
(仮称) 地域密着型介護老人福祉施設いずみ新築工事	岩手県 二戸市	平成25年08月 平成26年03月	S造	3階	2,413.43㎡	特養20床、有料20床、通所15人
有料老人ホーム根城の郷新築工事	青森県 八戸市	平成24年12月 平成25年05月	W造 一部S造	平屋	1,377.84㎡	住宅型有料老人ホーム44戸
(仮称) 障がい者支援施設「みやび」新築工事	岩手県 二戸市	平成24年06月 平成25年03月	RC造	3階	2,514.90㎡	身体障害者入居者生活介護50床 ショートステイ5床
(仮称) サンライズ住宅型有料老人ホーム新築工事	青森県 八戸市	平成24年06月 平成25年02月	W造	2階	1,758.44㎡	住宅型有料老人ホーム50戸
サージュ塩入新築工事	青森県 八戸市	平成24年03月 平成24年12月	RC造	3階	1,738.48㎡	サービス付き高齢者住宅34戸
有料老人ホームいちばん星増改修工事	青森県 三戸郡三戸町	平成24年06月 平成24年09月	S造	3階	963.30㎡	住宅型有料老人ホーム30戸
介護老人保健施設 こずやサンプルク増改築工事	岩手県 二戸郡一戸町	平成23年11月 平成24年05月	S造	平屋	768.01㎡	老健施設26床
(仮称) ケアハウスまべち川新築工事	岩手県 二戸市	平成22年09月 平成23年03月	RC造	3階	2,908.96㎡	ケアハウス40床
(仮称) あうら弘前稔町施設新築工事	青森県 弘前市	平成22年08月 平成22年10月	W造	2階	498.79㎡	住宅型有料老人ホーム22戸
(仮称) 多機能型通所授産施設まんでんの里新築工事	岩手県 二戸市	平成18年08月 平成19年03月	S造	平屋	928.66㎡	就労継続支援A型 定員10名 就労継続支援B型 定員30名
特別養護老人ホーム浄心園増築工事	岩手県 二戸市	平成17年03月 平成17年09月	RC造	平屋	1,883.94㎡	特養60床、ショート6床
身体障害者療護施設太陽荘増築工事	岩手県 九戸郡軽米町	平成16年03月 平成16年08月	W造	平屋	2,218.72㎡	生活介護 定員40名
(仮称) 番町デイサービスセンター改修工事	青森県 八戸市	平成15年12月 平成16年03月	S造	2階	674.28㎡	通所35人
デーサービスセンター臥牛苑新築工事	青森県 三戸郡階上町	平成15年09月 平成16年02月	W造	平屋	473.04㎡	通所30人
グループホームわらび苑新築工事	青森県 三戸郡階上町	平成15年09月 平成16年02月	W造	平屋	600.93㎡	定員18人(2ユニット)
特別養護老人ホームくつろぎの家増築工事	岩手県 九戸郡軽米町	平成15年08月 平成15年12月	RC造	3階	2,284.10㎡	特養30床、ショートステイ2床、通所30人



## 株式会社 アルバライフ

特定建設業許可許可番号 国土交通大臣許可（特一30）第25315号 許可年月日 平成30年12月4日  
一級建築士事務所登録番号 第1739号 許可年月日 平成30年2月18日

本社 〒028-5711 岩手県二戸市金田一字八ッ長88-5  
仙台営業所 〒981-3112 宮城県仙台市泉区八乙女1丁目4-1  
盛岡営業所 〒020-0172 岩手県盛岡市北飯岡3丁目4-38-202  
宮古営業所 〒027-0036 岩手県宮古市田鎖第2地割99番地

TEL:0195-27-3330 FAX:0195-27-3579  
TEL:022-776-0174 FAX:022-776-0174  
TEL:019-681-8891 FAX:019-681-8892  
TEL:0193-69-3226 FAX:0193-69-3226

[www.albalife.jp](http://www.albalife.jp)